

SUSA: UN FUTURO MOLTO PROSSIMO ???

NO TAV

NO TAV

Una serie di informazioni che giungono da fonti disparate sono come le tessere di un puzzle, che pazientemente ordinate, possono fornire preziose indicazioni. Non certezze, ma sensazioni che sottoposte all'attenta analisi dei tecnici, possono far capire cosa potremmo aspettarci nel prossimo futuro. Una volta, i sindaci parlavano con il movimento NO TAV. Una volta non avevano remore a raccontarci la verità vera su quello che succedeva nelle segrete stanze del potere. Oggi neanche più tutti i sindaci sanno veramente cosa succede in quelle stanze.

Così il movimento deve cercare di carpire ogni più piccolo indizio, deve stare con le antenne ben ritte e cercare di raccogliere tutte le informazioni possibili, vagliarle, cercare di scartare le bufale, capire le bugie e poi, insieme ai tecnici, lavorare su quelle poche informazioni per non farsi prendere impreparato. Vi presentiamo il puzzle come lo abbiamo ricomposto. Ci mancano delle tessere. Non abbiamo le prove certe, ma vogliamo condividere i nostri ragionevoli dubbi.

**Se tutto questo verrà smentito
da Virano, da LTF e dal Governo
ne prenderemo volentieri atto, in caso contrario
crediamo di non esserci sbagliati di molto.**

SUSA: UN FUTURO MOLTO PROSSIMO ???

NO TAV

NO TAV

**DOVE PENSANO DI INSTALLARE ENTRO
FINE ANNO IL CANTIERE DELLA C.M.C.
PER IL TUNNEL GEOGNOSTICO?**



QUI NEI TERRENI SITAF...

SUSA: UN FUTURO MOLTO PROSSIMO ???

NO TAV

NO TAV

**DOVE PENSANO DI INSTALLARE ENTRO
FINE ANNO IL CANTIERE DELLA C.M.C.
PER IL TUNNEL GEOGNOSTICO?**



**O QUI A SAN GIULIANO
A RIDOSSO DELLA CASA DI RIPOSO ...**

SUSA: UN FUTURO MOLTO PROSSIMO ???

NO TAV

NO TAV

**DOVE PENSANO DI INSTALLARE ENTRO
FINE ANNO IL CANTIERE DELLA C.M.C.
PER IL TUNNEL GEOGNOSTICO?**



**OPPURE QUI, QUASI AL
CENTRO DI SUSAS?**

SUSA: UN FUTURO MOLTO PROSSIMO ???

NO TAV

NO TAV

In questa serie di immagini presentate da L.T.F. all'Osservatorio Virano, ove si ipotizza il **TAV** nella zona di Susa, tra le altre amenità circa l'ipotetica stazione internazionale “strategica” e i grandi vantaggi per la comunità segusina...

Osservatorio Val di Susa n° 69

Prime considerazioni
per la definizione di un possibile
corridoio di progetto
Ambito territoriale di Susa

18 giugno 2008

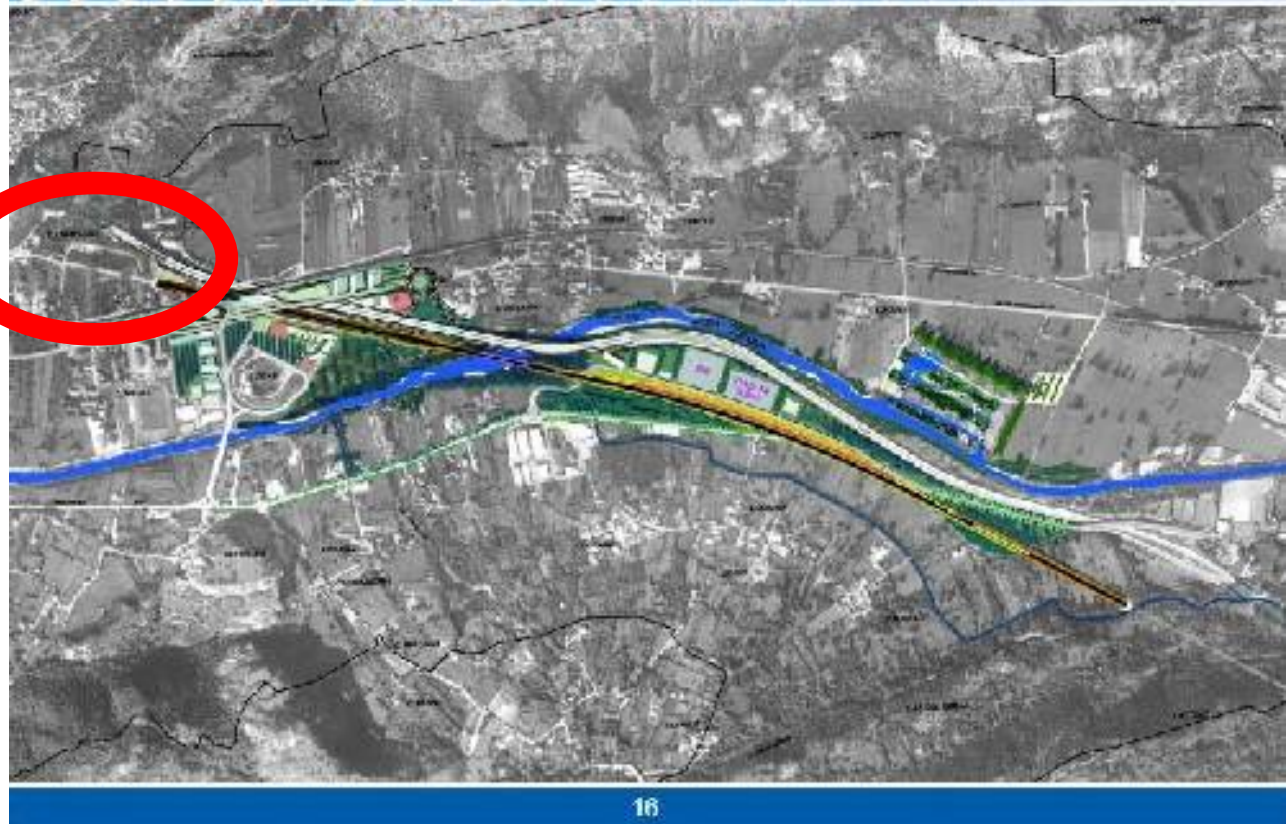
SUSA: UN FUTURO MOLTO PROSSIMO ???

NO TAV

NO TAV

...c'è anche, alla sedicesima pagina, questa ipotesi di tracciato che oltre a prevedere la scomparsa dell'intero autoporto e della pista di "guida sicura", lo spostamento dell'autostrada ecc. ecc., indica chiaramente la direzione, **in galleria**, della nuova linea TAV sotto l'abitato di Susa. Infatti se si prolunga l'inizio della **galleria** scopriamo che ...

L'ipotesi di tracciato



16

NO TAV

SUSA: UN FUTURO MOLTO PROSSIMO ???

NO TAV



... la galleria va dritta sotto lo sperone della Brunetta **passando sotto molte case di Susa a pochi metri di profondità**: ricordiamo che la nuova linea TAV può avere una pendenza massima del 12 per mille e cioè può scendere di 12 metri ogni chilometro. La galleria della Sitaf a Prapontin ha dimostrato cosa significa.

SUSA: UN FUTURO MOLTO PROSSIMO ???



... la galleria va dritta sotto lo sperone della Brunetta **passando sotto molte case di Susa a pochi metri di profondità**: ricordiamo che la nuova linea TAV può avere una pendenza massima del 12 per mille e cioè può scendere di 12 metri ogni chilometro. La galleria della Sitaf a Prapontin ha dimostrato cosa significa.

SUSA: UN FUTURO MOLTO PROSSIMO ???



CANNA TUNNEL TAV
DISCESA MASSIMA PIANO DEL FERRO (IN METRI) 12 / 1.000
PROFONDITÀ MAX PIANO DEL FERRO DAL PIANO CAMPAGNA
QUOTA S.L.M



In realtà le canne del tunnel di base sono due + il cunicolo esplorativo per cui diventano tre. Bisogna anche tenere presente che ogni tunnel ha una dimensione di non meno di 9,35 metri di diametro e che dal piano del ferro ci sono almeno 8 metri. La cartina in originale con le quote del piano del ferro rispetto al piano di campagna è esposta in sala.

SUSA: UN FUTURO MOLTO PROSSIMO ???

E, ALLORA, DOVE VERRÁ INSTALLATO ENTRO FINE ANNO IL CANTIERE DELLA C.M.C.

PER IL TUNNEL GEOGNOSTICO?



Anche se ci sembra la soluzione più infelice dal punto di vista funzionale, dicono sia la soluzione migliore da un punto di vista logistico - funzionale e temiamo (sulla base delle nostre informazioni, purtroppo molto frammentarie) che proprio questo **POTREBBE** essere il sito prescelto, nonostante le problematiche che comporterebbe.

SUSA: UN FUTURO MOLTO PROSSIMO ???

NO TAV

NO TAV

**TRACCIATO IN GALLERIA
DELLA LINEA TAV TORINO
LYON PREVISTO DA LTF**

**AREA EX
COTONIFICIO**

**PIAZZA
D'ARMI**

STAZIONE F.S.



SUSA: UN FUTURO MOLTO PROSSIMO ???

NO TAV

NO TAV



**Questa
POTREBBE
diventare l'area
del cantiere
C.M.C. per il
CUNICOLO
GEOGNOSTICO,
ovvero la
DISCENDERIA
(in salita)
DI SUSA**

NO TAV

SUSA: UN FUTURO MOLTO PROSSIMO ???

NO TAV



**Area comodissima per l'attacco diretto
dal cantiere alla roccia
dello sperone della Brunetta**

SUSA: UN FUTURO MOLTO PROSSIMO ???

NO TAV

NO TAV

EX
CASERMA
C. HENRY

AREA EX
COTONIFICIO

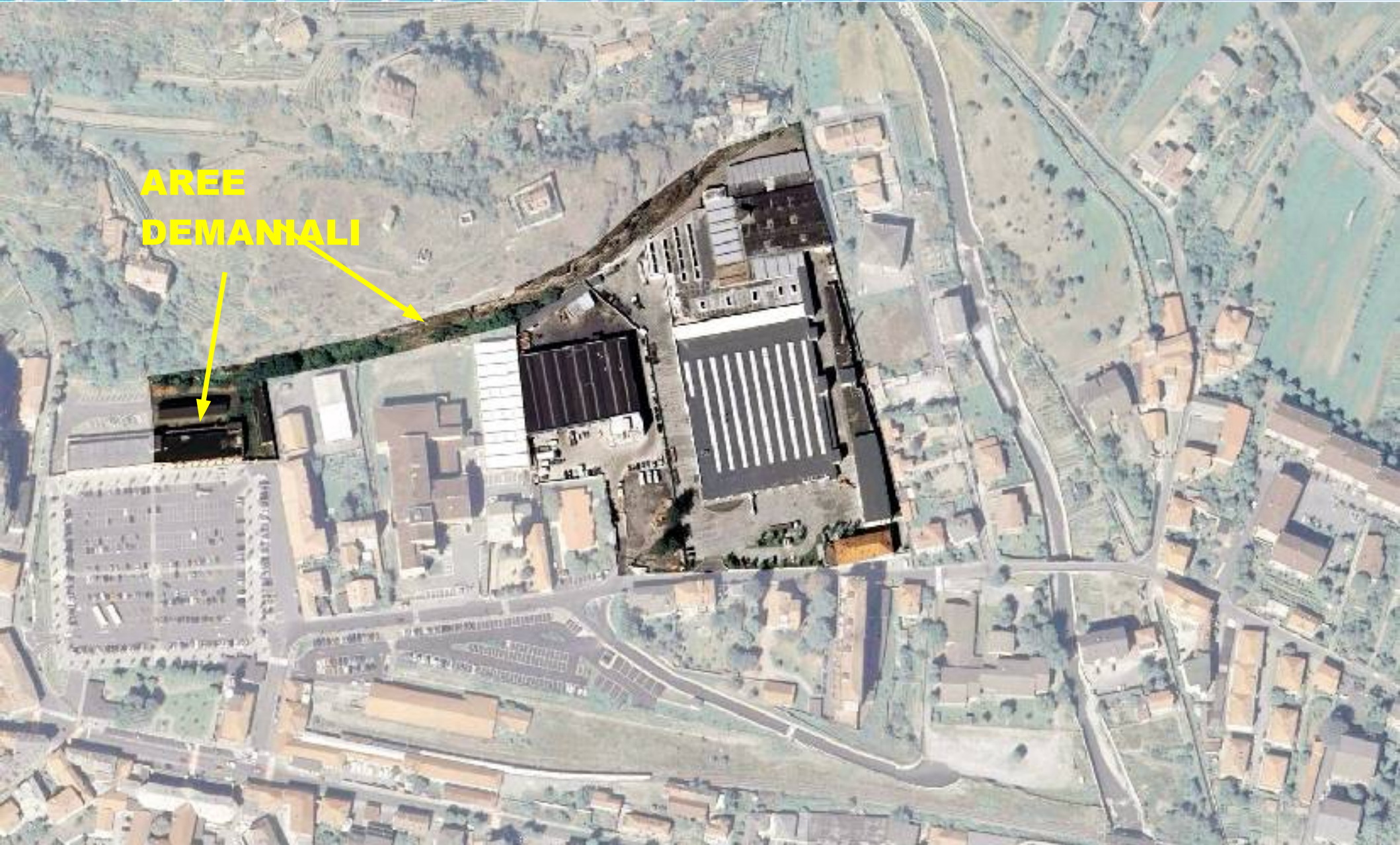


SUSA: UN FUTURO MOLTO PROSSIMO ???

NO TAV

NO TAV

AREE
DEMANNALI



NO TAV

SUSA: UN FUTURO MOLTO PROSSIMO ???

NO TAV

**Area comoda anche per i
terreni utilizzabili a
cavallo del torrente
Cenischia**



NO TAV

SUSA: UN FUTURO MOLTO PROSSIMO ???

NO TAV

**Area comodissima anche
per la vicinanza con la
stazione FS di Susa e il
relativo ampio
piazzale**



SUSA: UN FUTURO MOLTO PROSSIMO ???

**IL CANTIERE
POTREBBE
UTILIZZARE
ANCHE SOLO
UNA PARTE
DELL'EX
COTONIFICIO**

**E RINUNCIARE
ANCHE ALL'EX
CASERMA C. HENRY**



NO TAV

SUSA: UN FUTURO MOLTO PROSSIMO ???

NO TAV

SUGGERIZIONE (o INCUBO)

di possibile lay-out di cantiere, che utilizzando i **nastri trasportatori**

porterebbe lo smarino ai diversi depositi

TEMPORANEI e poi di lì **(sempre con i nastri)** i

detriti di scavo


verrebbero caricati sui treni, non appena

sistemata

opportunamente la stazione FS di Susa



SUSA: UN FUTURO MOLTO PROSSIMO ???



Così potrebbe partire subito un bel TUNNEL GEOGNOSTICO ovvero la DISCENDERIA (in salita) DI SUSAL per la gioia di LTF, di Virano, e del Governo.

Subito e senza problemi.

SENZA PROBLEMI ??

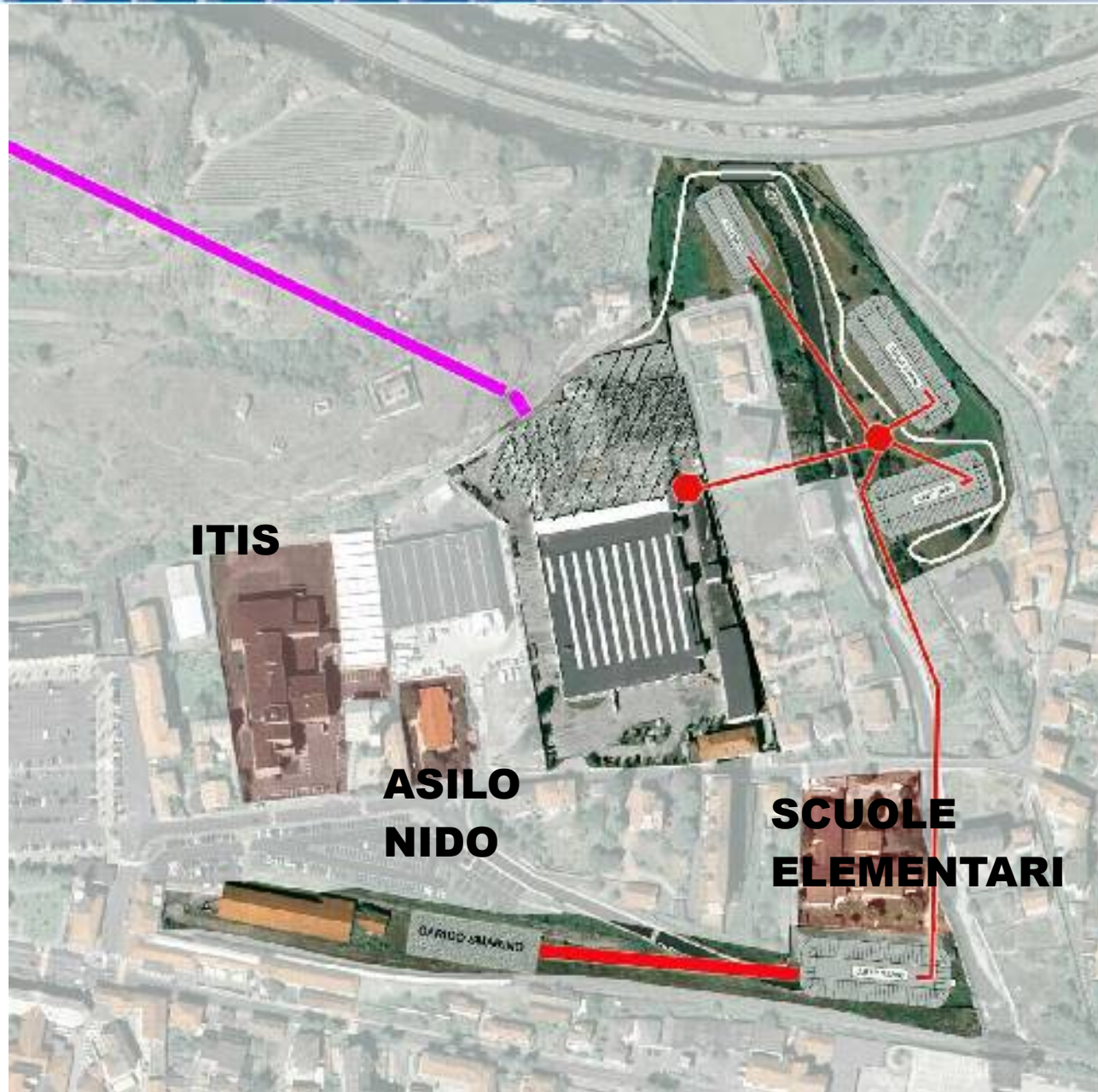
NO TAV

NO TAV

**I PROBLEMI PER
UN CANTIERE
POSIZIONATO QUI SONO RAPPRESENTATI
INNANZITTUTTO DA:
RUMORE,
POLVERE,
SOSTANZE PERICOLOSE (URANIO, AMIANTO ECC.)
E DAL POPOLO NO TAV**

CARICO SMARINO

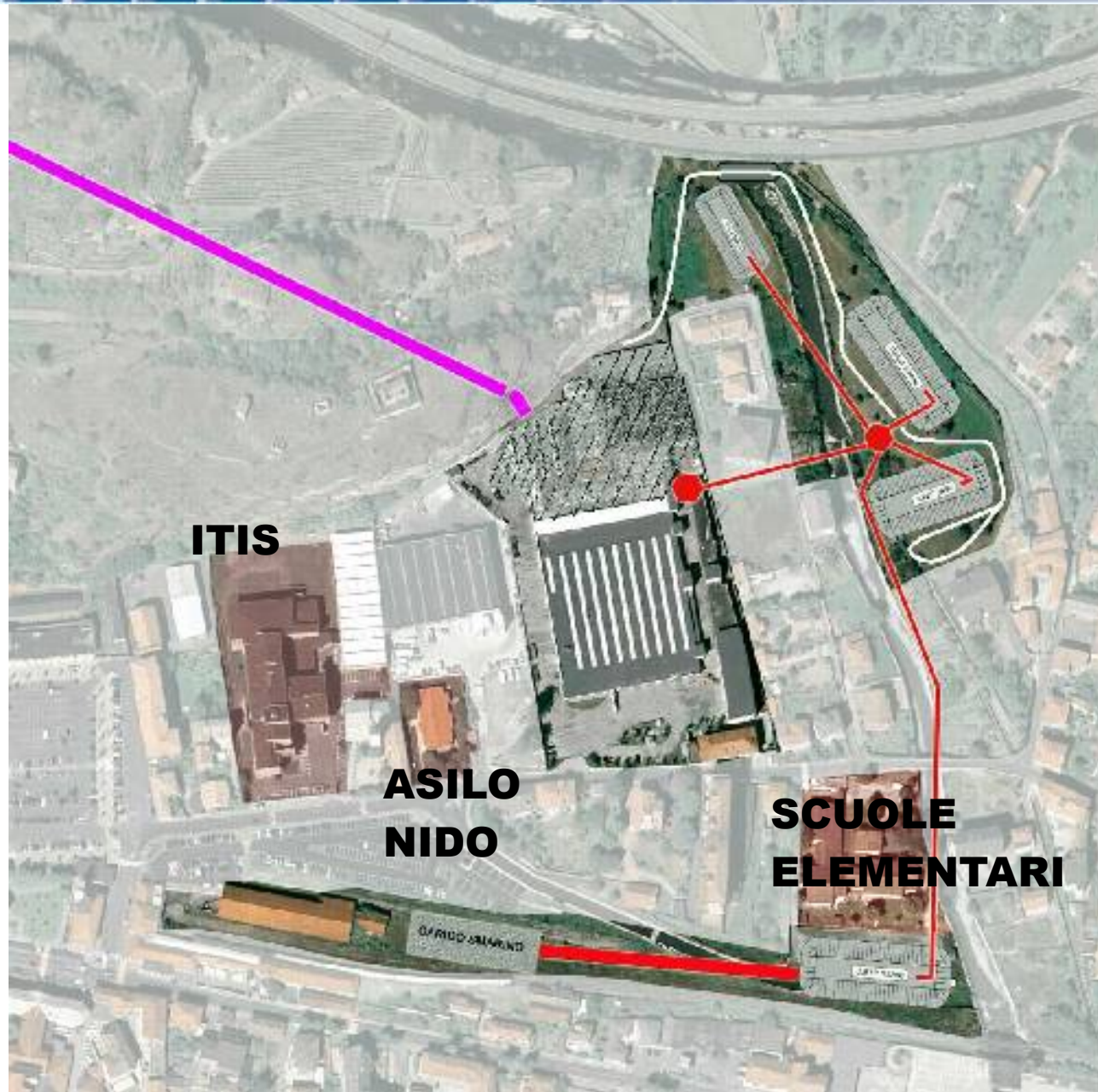
**ATTORNO
ALL'IPOTETICO
CANTIERE
OLTRE ALLE
MOLTE
ABITAZIONI
PRIVATE CI
SONO TRE
SCUOLE:
ITIS
ASILO NIDO
ELEMENTARI**





**POCO
MENO
DI
MILLE
ALUNNI**

**PENSATE
INTERESSI
AI SIGNORI
DEL TAV?**



SUSA: UN FUTURO MOLTO PROSSIMO ???

**ROMA, LAVORI
PER IL TAV
ROMA-NAPOLI
CANTIERE A
RIDOSSO
DELLA SCUOLA
BOTTARDI
QUASI 10 ANNI
DI QUESTO
INFERNO
E A SUSAS?**



SUSA: UN FUTURO MOLTO PROSSIMO ???



**ROMA, LAVORI
PER IL TAV
ROMA-NAPOLI
CANTIERE A
RIDOSSO
DELLA SCUOLA
BOTTARDI
QUASI 10 ANNI
DI QUESTO
INFERNO
E A SUSA?**



SUSA: UN FUTURO MOLTO PROSSIMO ???

NO TAV

NO TAV

Con questa ipotesi di soluzione progettuale il tunnel geognostico verrebbe prolungato di 3.000 metri circa e, nel caso (ovvio) che l'ipotetico, ma probabile, cantiere in Susa dovesse dare davvero troppo fastidio ai segusini, LTF potrebbe sempre proporre, giunti all'altezza di Venaus, di fare una “finestra” e spostare il cantiere della C.M.C nell'ex area della Pont Ventoux (oggi di proprietà del comune di Venaus) e di lì proseguire i lavori.



NO TAV

NO TAV

Come detto all'inizio questa è la ricostruzione di un puzzle di informazioni disparate che hanno avuto dai nostri tecnici un avallo di possibilità.

Non sono certezze,

sono ragionevoli e credibili dubbi.

Chiediamo a LTF, al presidente dell'Osservatorio per la Valle di Susa arch. Virano e al Governo di smentire queste ipotesi per la serenità del clima sociale in Valle di Susa.

**SPERIAMO DI ESSERE UFFICIALMENTE
SMENTITI .**

Post scriptum

I sindaci, che pur vantandosi di essere sempre NO TAV hanno approvato il documento della “Riposa” che al primo punto approva il metodo F.A.R.E. e al quarto punto, “ciò nonostante”, decide di sedersi al tavolo dell'Osservatorio Virano per progettare l'intera linea, tunnel compreso, cosa dicono di questa “BELLA” ipotesi progettuale di L.T.F.?
Dove pensano di far passare i binari?
Piacerebbe saperlo.